

Product Type: **Chromotherapy**
 Product Code: **E044065**
 Product Name: **Rectangular Temptation**
 Description: Soffione a incasso con Cromoterapia
Built-in Head Shower with Chromotherapy
 Dimensions: Ø380 mm
 Material: Stainless Steel



Notes: connessioni | *connections G1/2" / NPT*
 con **telecomando e trasformatore** per cromoterapia inclusi
with chromotherapy remote control and transformer included
telaio incasso e kit di connessione inclusi | *built-in frame and connection kit included*
tecnologia RGB con scheda led: 1 led per ogni ugello uscita acqua
RGB technology with led electronic board: 1 led each nozzle
completamente ispezionabile | *completely inspectable*

Functions: Chromotherapy | 1 Way | Rain

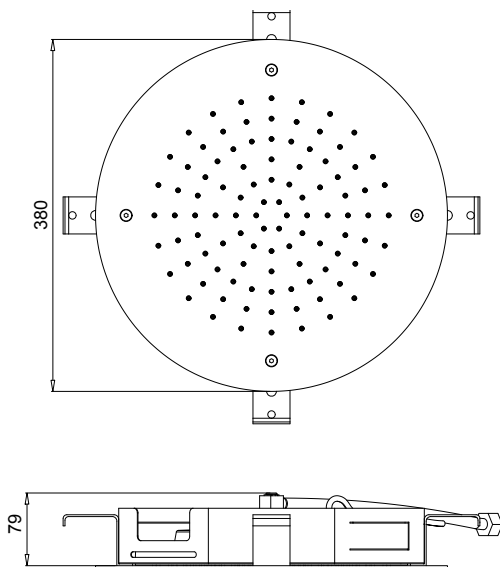


Finishes: **Stainless Steel** | **Matt Colours** | **PVD Polished** | **PVD Brushed**

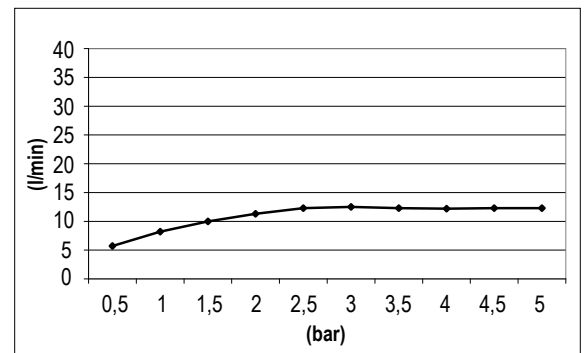
 Mirror MS | Brushed BS | Matt Black MB | Matt White MW | Gold GO | DeepBlack DB | High Brass HB | Copper CO | Gun Metal GM | Absolute Black AB



DIMENSIONS



FLOWRATE



MIN: 1 bar | MAX: 5 bar | BEST: 3 bar

CURA DEL PRODOTTO

Per evitare danni al vostro bagno o all'apparecchiatura acquistata vi invitiamo ad osservare le seguenti raccomandazioni di utilizzo:

- Spurgare l'impianto prima di collegare l'apparecchio.
- Pulire periodicamente la fessura di erogazione acqua da eventuali depositi di calcare che potrebbero compromettere il corretto funzionamento.

Consiglio: L'installazione di un impianto di filtraggio e addolcitura delle acque migliora e prolunga la vita dei nostri apparecchi e dell'impianto stesso.

PULIZIA PARTI METALLICHE:

Per la semplice pulizia delle parti metalliche del prodotto è sufficiente usare un panno morbido e inumidito con acqua e sapone o un prodotto anticalcare.

Per evitare la formazione di macchie, dovute alla presenza di calcio nell'acqua, si consiglia di asciugare con un panno dopo ogni uso.

Consiglio: Si prega di usare solo detergenti naturali a base di sapone evitando quelli contenenti alcool, acido cloridrico o acido fosforico, candeggina, cloro, ecc., e quelli contenenti polveri abrasive.

PRODUCT CARE

To avoid damages to the purchased equipment, please observe the following recommendations for use:

- *Clean the plumbing before connecting the device.*
- *Periodically clean the water blade to avoid any limestone deposits that could compromise the good functioning.*

Advice: *The installation of a filter and water-softener system improves and extends the life of the devices and of the plant itself.*

CLEANING OF METAL PARTS:

For an easy cleaning of the metal parts of the product, simply use a soft cloth moistened in water and soap or an anti-limestone detergent.

To avoid spots caused by calcium in water, we advise drying with a cloth after each use.

Advice: *Please use only natural soap-based detergents avoiding those with alcohol, hydrochloric acid or phosphoric acid, bleach, chlorine etc. and those containing abrasive powders.*

PACKING



1 pcs