

Product Type: **Single Lever Mixer Modular**
 Product Code: **E180190**
 Product Name: **Estetiche per versione meccanica 1 via**
1-way trim set for single lever mixer version

Description: *estetica meccanica rosoni quadri e maniglie tonde 1 via*
1-way single lever mixer square rosettes and round handles trim set








Dimensions: *rosoni | rosettes 70x70 mm*
 Material: *Acciaio 316 | 316 Stainless Steel*

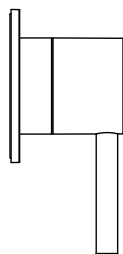
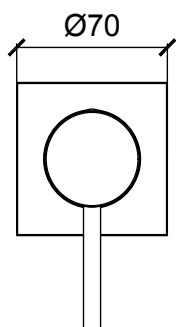
Notes: *da abbinare con: E186900 incasso meccanico 1 via*
to combine with: E186900 1-way single lever mixer concealed module

Functions:  single lever mixer
 1 Way

Finishes:

Stainless Steel	316 PVD Brushed			
				
316 AISI	<i>High Brass</i> 316 HB	<i>Copper</i> 316 CO	<i>Gun Metal</i> 316 GM	<i>Absolute Black</i> 316 AB

DIMENSIONS



CURA DEL PRODOTTO

Per evitare danni al vostro bagno o all'apparecchiatura acquistata vi invitiamo ad osservare le seguenti raccomandazioni di utilizzo:

- Spurgare l'impianto prima di collegare l'apparecchio.
- Pulire periodicamente la fessura di erogazione acqua da eventuali depositi di calcare che potrebbero compromettere il corretto funzionamento.

Consiglio: L'installazione di un impianto di filtraggio e addolcitura delle acque migliora e prolunga la vita dei nostri apparecchi e dell'impianto stesso.

PULIZIA PARTI METALLICHE:

Per la semplice pulizia delle parti metalliche del prodotto è sufficiente usare un panno morbido e inumidito con acqua e sapone o un prodotto anticalcare.

Per evitare la formazione di macchie, dovute alla presenza di calcio nell'acqua, si consiglia di asciugare con un panno dopo ogni uso.

Consiglio: Si prega di usare solo detergenti naturali a base di sapone evitando quelli contenenti alcool, acido cloridrico o acido fosforico, candeggina, cloro, ecc., e quelli contenenti polveri abrasive.

PRODUCT CARE

To avoid damages to the purchased equipment, please observe the following recommendations for use:

- *Clean the plumbing before connecting the device.*
- *Periodically clean the water blade to avoid any limestone deposits that could compromise the good functioning.*

Advice: *The installation of a filter and water-softener system improves and extends the life of the devices and of the plant itself.*

CLEANING OF METAL PARTS:

For an easy cleaning of the metal parts of the product, simply use a soft cloth moistened in water and soap or an anti-limestone detergent.

To avoid spots caused by calcium in water, we advise drying with a cloth after each use.

Advice: *Please use only natural soap-based detergents avoiding those with alcohol, hydrochloric acid or phosphoric acid, bleach, chlorine etc. and those containing abrasive powders.*

PACKING



1

PRODOTTI CORRELATI | RELATED PRODUCTS



E186900

incasso meccanico 1 via

1-way single lever mixer concealed module