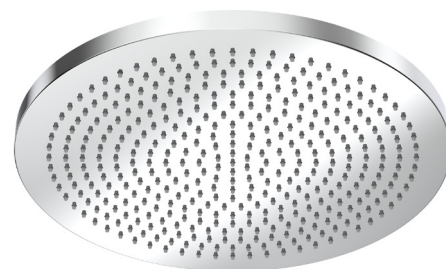


Product Type: **Velvet Head Shower**
 Product Code: **E044306**
 Product Name: **Velvet Round 300**

Description: Velvet Tondo 300
 Velvet Round 300



Dimensions: Ø300mm
 Material: acciaio | steel

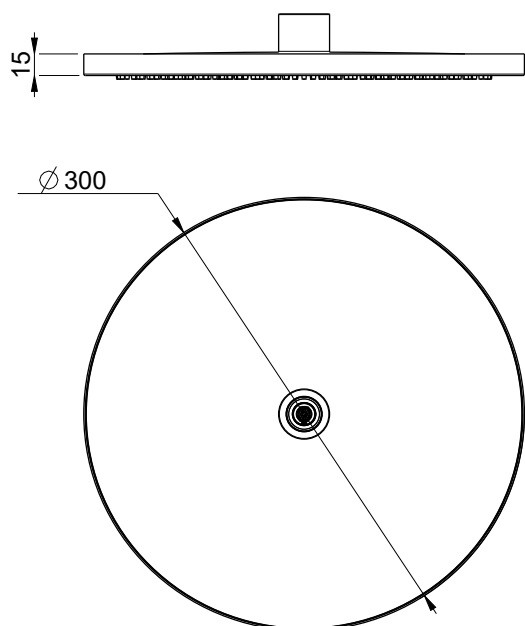
Notes: completamente ispezionabile | connessione G1/2" - NPT
 completely inspectionable | connection G1/2" - NPT

Functions:  1 Way |  Velvet Rain

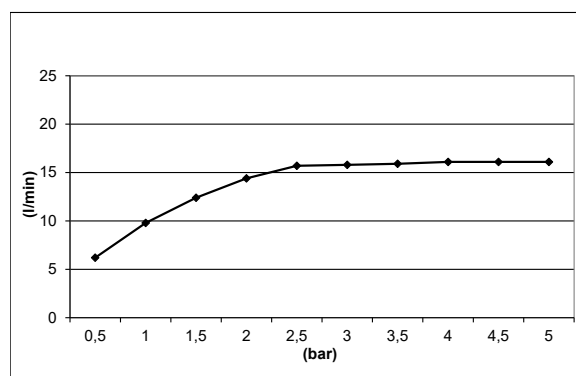
Finishes:

		Matt 	PVD Polished  	PVD Brushed    
Chrome CR	Nickel Brushed NB	Matt Black MB	Gold GO Deep Black DB	High Brass HB Copper CO Gun Metal GM Absolute Black AB

DIMENSIONS



FLOWRATE



CURA DEL PRODOTTO

Per evitare danni al vostro bagno o all'apparecchiatura acquistata vi invitiamo ad osservare le seguenti raccomandazioni di utilizzo:

- Spurgare l'impianto prima di collegare l'apparecchio.
- Pulire periodicamente la fessura di erogazione acqua da eventuali depositi di calcare che potrebbero compromettere il corretto funzionamento.

Consiglio: L'installazione di un impianto di filtraggio e addolcitura delle acque migliora e prolunga la vita dei nostri apparecchi e dell'impianto stesso.

PULIZIA PARTI METALLICHE:

Per la semplice pulizia delle parti metalliche del prodotto è sufficiente usare un panno morbido e inumidito con acqua e sapone o un prodotto anticalcare.

Per evitare la formazione di macchie, dovute alla presenza di calcio nell'acqua, si consiglia di asciugare con un panno dopo ogni uso.

Consiglio: Si prega di usare solo detergenti naturali a base di sapone evitando quelli contenenti alcool, acido cloridrico o acido fosforico, candeggina, cloro, ecc., e quelli contenenti polveri abrasive.

PRODUCT CARE

To avoid damages to the purchased equipment, please observe the following recommendations for use:

- *Clean the plumbing before connecting the device.*
- *Periodically clean the water blade to avoid any limestone deposits that could compromise the good functioning.*

Advice: *The installation of a filter and water-softener system improves and extends the life of the devices and of the plant itself.*

CLEANING OF METAL PARTS:

For an easy cleaning of the metal parts of the product, simply use a soft cloth moistened in water and soap or an anti-limestone detergent.

To avoid spots caused by calcium in water, we advise drying with a cloth after each use.

Advice: *Please use only natural soap-based detergents avoiding those with alcohol, hydrochloric acid or phosphoric acid, bleach, chlorine etc. and those containing abrasive powders.*

PACKING



1

PRODOTTI CORRELATI | RELATED PRODUCTS



Wall Arm with Square Rosette
E021115 Ø24mm | L420mm



Wall Arm with Round Rosette
E021109 Ø24mm | L340mm